

## Inhalt:

### PRÜFUNGEN UND VALIDIERUNGSTESTS

### DIAGNOSTIK UND FEHLERANALYSE

### VERBESSERUNG DER ZUVERLÄSSIGKEIT UND BERICHTERSTELLUNG



## DIENSTLEISTUNGEN



Leistungsüberwachungsprozess

## Wie kann Anecto Ihnen helfen?

Heute blickt Anecto auf mehr als 20 Jahre Erfahrung in der Leistungsumwandlung und Steuerungstechnik zurück. Kunden im Bereich der Windenergie kommt Anectos Erfahrung aus der Unterstützung von Produktkonstruktionsteams bei der Designverifizierung (DVT), Zuverlässigkeitsprognose und Lösungsfindung im Bereich der Leistungselektronik sehr zugute.

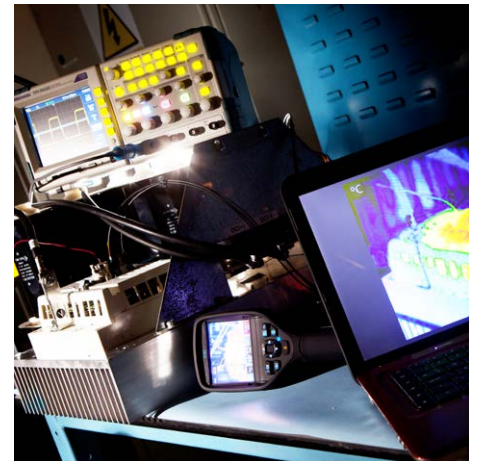
## PRÜFUNGEN UND VALIDIERUNGSTESTS

### Was wir bieten

Anecto Engineering unterstützt Sie bei der Identifizierung und Analyse von Faktoren, die zu vorzeitigen Ausfällen von wichtigen Leistungselektronikkomponenten von Windturbinen beitragen.

### Zu diesen Faktoren gehören:

- Korrosionen
- Luftfeuchtigkeit
- Temperaturextreme
- Vibration und Schock
- Druck
- Mechanische Belastbarkeit
- Elektrische Beanspruchung



Mithilfe von Sensorik, Leistungsüberwachungs- und Datenaufzeichnungsgeräten analysieren die Mitarbeiter von Anecto Engineering die Anwendungsumgebung. Diese Analysen liefern Informationen zu potenziellen Ausfallarten und ermöglichen die Durchführung von Systemschecks der Leistungsbaugruppen.

<http://www.anecto.com/contact-us/enquiries>

[www.anecto.com/de/energie](http://www.anecto.com/de/energie)

[sales@anecto.com](mailto:sales@anecto.com)

## Betrieb und Wartung

Betriebs- und Wartungskosten für Windparks an Land machen 10 - 15 % der Gesamterzeugungskosten aus. Für Offshoreanlagen betragen diese Kosten laut aktuellen Berichten 25%.

## Zuverlässigkeit

Für Turbinenkomponenten ist Zuverlässigkeit ein entscheidender Faktor, denn jeglicher Ausfall wirkt sich schwerwiegend auf die Rentabilität aus. So entstehen nicht nur Kosten für den Austausch der fehlerhaften Komponenten, sondern führt der reduzierte Stromvertrieb aufgrund der Ausfallzeit der Turbine während der Reparaturarbeiten auch zu Umsatzausfällen.

## Ausfälle vermeiden!

Anecto kann zur Kostenreduzierung beim Ausfall von Einsatzzeiten beitragen. Daten des Fraunhoferinstituts für Windenergie und Energiesystemtechnologie in Deutschland, vormals Institut für Solare Energieversorgungstechnik (ISET) belegen, dass elektrische Betriebsmittel und Steuerungssysteme am häufigsten ausfallen. Derartige Ausfallereignisse treten durchschnittlich 2,5 bis 5,5 Mal innerhalb von zehn Jahren Betriebszeit auf. Anecto kann zur Verhinderung dieser Ereignisse und somit zur Reduzierung von Stillstandzeiten und letztendlich zu Kosteneinsparungen beitragen.

## DIAGNOSTIK UND FEHLERANALYSE

### Kostenreduktion dank Fehlerlokalisierung

#### Unsere Dienstleistungen umfassen:



- Kundenspezifische Diagnosegeräte und Prüfeinrichtungen
- Außendienst-Diagnoseinstrumente
- Fehlersuche auf Komponentenebene und Ursachenanalyse
- Echtzeitüberwachungslösungen
- Maßgeschneiderte Prüfung von üblichen Frequenzumformern
- Ferndatenanalyse

#### Erfahren Sie mehr

## VERBESSERUNG DER ZUVERLÄSSIGKEIT UND BERICHTERSTELLUNG



### ISO 17025 akkreditiertes Prüflabor

Mithilfe der oben beschriebenen Diagnostik- und Fehleranalysetechniken entwickelt Anecto Engineering Verbesserungen der Zuverlässigkeit und Empfehlungen für Ihre Leistungskomponenten / Vermögenswerte.

Als ISO akkreditiertes Prüflabor kann Anecto Engineering die Anwendung unter Beanspruchungsbedingungen hausintern simulieren.

#### Das hausinterne Prüflabor umfasst:

- Ein Labor zur Leistungsprüfung für typische Inverter- / Konverterkomponenten
- Prüfkapazitäten für thermische und mechanische Schocks
- Prüfkapazitäten für beschleunigte Belastungstests (AST)
- MTBF-Prognosen

#### Erfahren Sie mehr

## ÜBER ANECTO

Anecto wurde 1994 als Kompetenzzentrum für die Bereitstellung von Entwicklungs-, Ingenieur- und Testunterstützungsleistungen für den multinationalen Hochtechnologiesektor gegründet. Seitdem hat sich das Unternehmen zu einem führenden, unabhängigen, ISO 17025 akkreditierten Prüflabor für die Leistungselektronik entwickelt. Anecto bietet Prüf-, Reparatur- und Beratungsdienste für wichtige globale Wirtschaftszweige, einschließlich Energie, Biowissenschaften, technische Medizinprodukte, Militär- und Automobilelektronik. Das Unternehmen arbeitet weltweit mit einer Vielzahl von zuverlässigen Partnern zusammen und ist so in der Lage seinen Kunden den besten Produktprüfdienstservice zu liefern. **Fragen Sie heute an.**